

# Van kale grond naar droomtuin

Kijk mee met tuinontwerper René Huiberts

*Stel: u bent onlangs verhuisd naar een pas opgeleverd nieuwbouwhuis. Achter het huis ligt een kaal lapje grond dat ooit een tuin moet worden. U staat te popelen om er wat van te maken, het liefst aan de hand van een goed tuinontwerp. Maar hoe komt zo'n ontwerp eigenlijk tot stand? Tuinontwerper René Huiberts legt stap voor stap uit hoe uw stukje grond een goed ontworpen droomtuin wordt. Het stappenplan is overigens ook bruikbaar als u een bestaande tuin wilt veranderen!*

Het begin van elke tuinklus is een goede wensenlijst. Wilt u gras, een zonnig terras, een vijver, een kindvriendelijke tuin of liever een onderhoudsvrije tuin...? Koop als hulpmiddel bij het samenstellen van een wensenlijst een aantal tuinbladen, waaruit u foto's knipt van wat u mooi vindt. Uit wat u heeft verzameld kunt u uiteindelijk een wensenlijst afleiden, die een beeld geeft van de eisen waaraan de tuin moet voldoen en van de tuinsfeer die u mooi vindt.

Dit is het wensenlijstje voor de 'nieuwbouwtuin' van René Huiberts: meerdere terrassen; een gazon voor de kinderen; een vijvertje; groene afscheidingen, tuinsfeer; verborgen plekjes, een tuin die niet in een keer te overzien is; een aantal kleine bomen; een tuinhuis voor tuingereedschap.

## Plattegrond op schaal

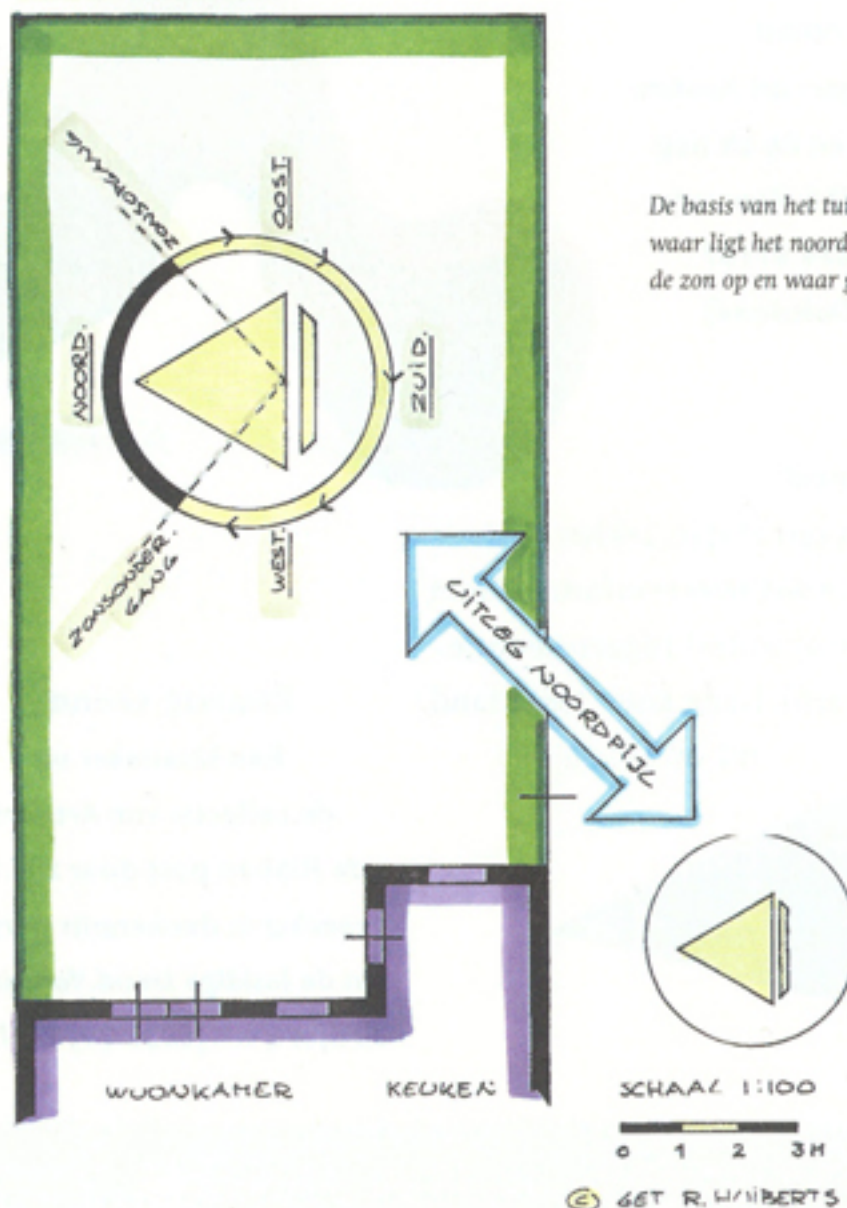
De basis voor het tuinontwerp is een plattegrond op schaal die kan worden getekend nadat de tuin is opgemeten. Twee veelgebruikte schalen zijn 1:50 en 1:100. Schaal 1:50 = 1 centimeter op tekening is 50 centimeter in werkelijkheid. Schaal 1:100 = 1 centimeter op tekening is 100 centimeter in werkelijkheid. De voorbeeldtuin is oorspronkelijk getekend op schaal 1:100 (en daarna verkleind).

## STAP 1:

### De noordpijl

De eerste stap van een tuinontwerp is het tekenen van de noordpijl, een pijl die aanwijst waar het noorden is. Met behulp van de noordpijl kunt u bepalen waar de zon opkomt en ondergaat. Een kompas is een goed hulpmiddel om het noorden te bepalen. Tip van René Huiberts: de noordpijl staat ook altijd op de bouwtekening van een nieuwbouwhuis.

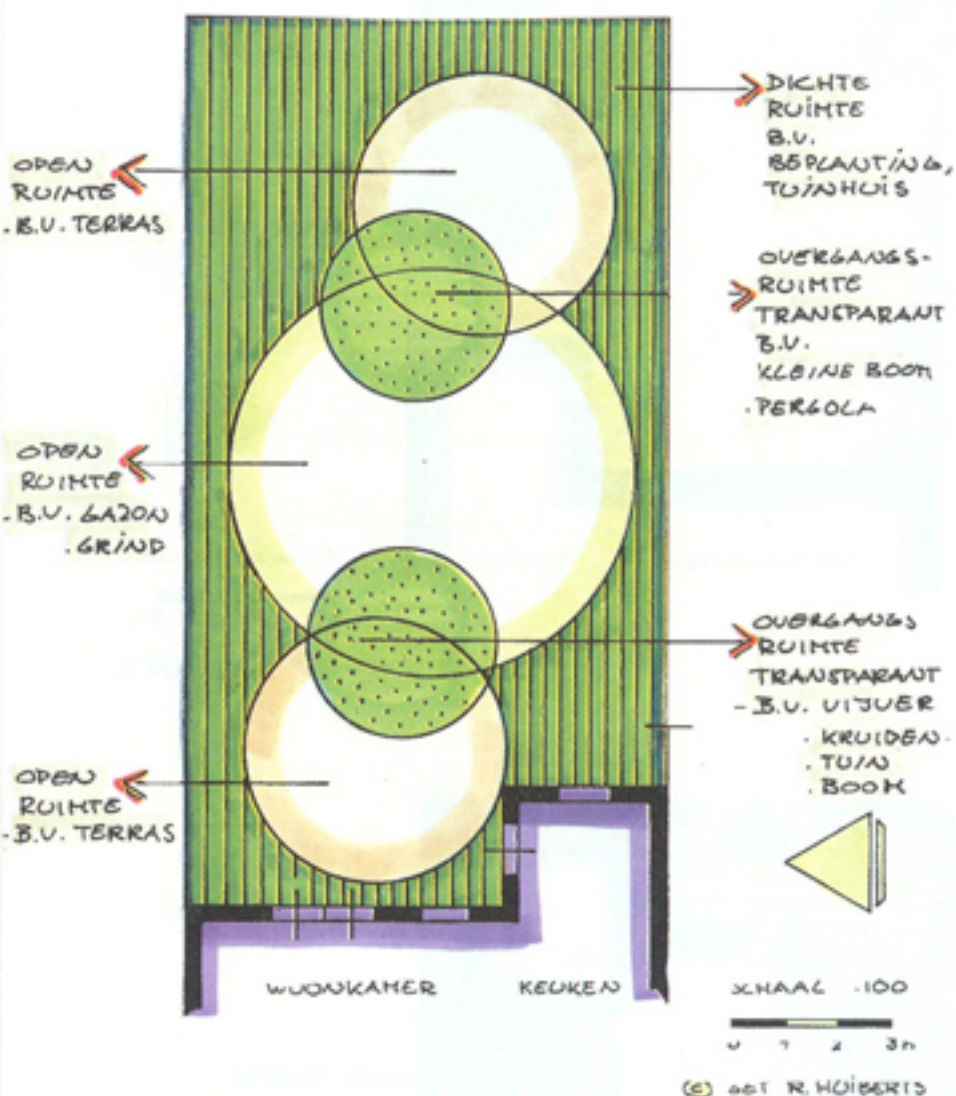
▽ ZONNESTAND IN DE TUIN OP 21 JUNI



**STAP 2:**

**Waar is de zon?**

Met behulp van de gegevens uit stap 1 kan op de plattegrond worden aangegeven waar de zon en schaduw zich in de tuin bevinden gedurende de dag. Deze informatie is belangrijk voor de beplanting. Bovendien weet u nu waar het 's morgens, 's middags en 's avonds prettig toeven is in de tuin.

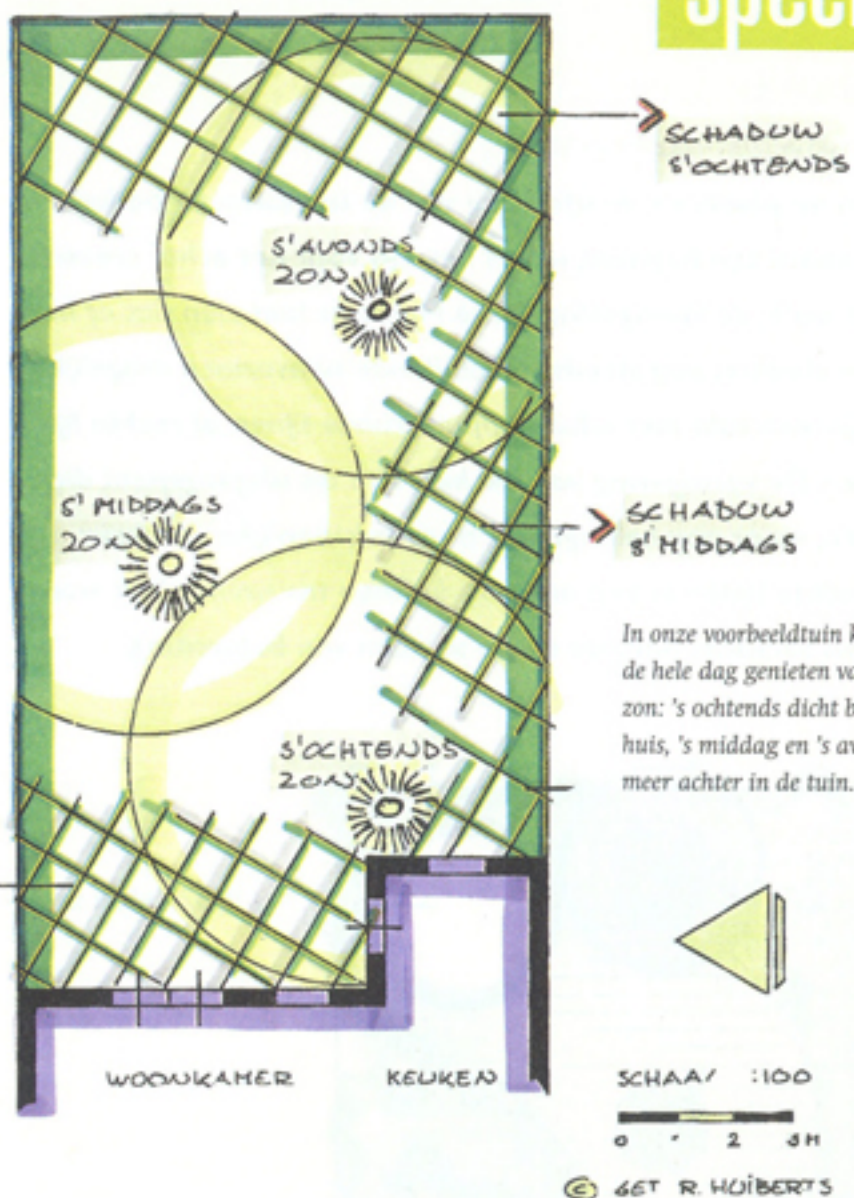


In de tuin zijn drie open ruimtes getekend. Als de tuin straks af is, kunnen de bewoners de hele dag de zon opzoeken door zich van open plek naar open plek te verplaatsen.

**STAP 4:**

**Looproutes en zichtlijnen**

Om van de ene plek op de andere te komen, zijn er looproutes nodig in de tuin. De plaats van de looproutes wordt bepaald door de deuren in huis die op de tuin uitkomen, een eventuele uitgang uit de tuin en een tuinhuisje. Het is belangrijk een logische route te kiezen als u van A naar B moet: een rechtstreekse route naar een schuurtje is bijvoorbeeld handiger dan een route via een omweg. Tip: Laat een looproute altijd zoveel mogelijk langs de buitenrand van een terras lopen, dan kunt u er rustig zitten, ook als er veel gebruik wordt gemaakt van de looproute. Een zichtlijn is denkbeeldige lijn waarlangs u vanaf de ene kant van de tuin naar de andere kunt kijken. Zichtlijnen blijven altijd zoveel mogelijk open, dat geeft diepte en spanning aan de tuin.

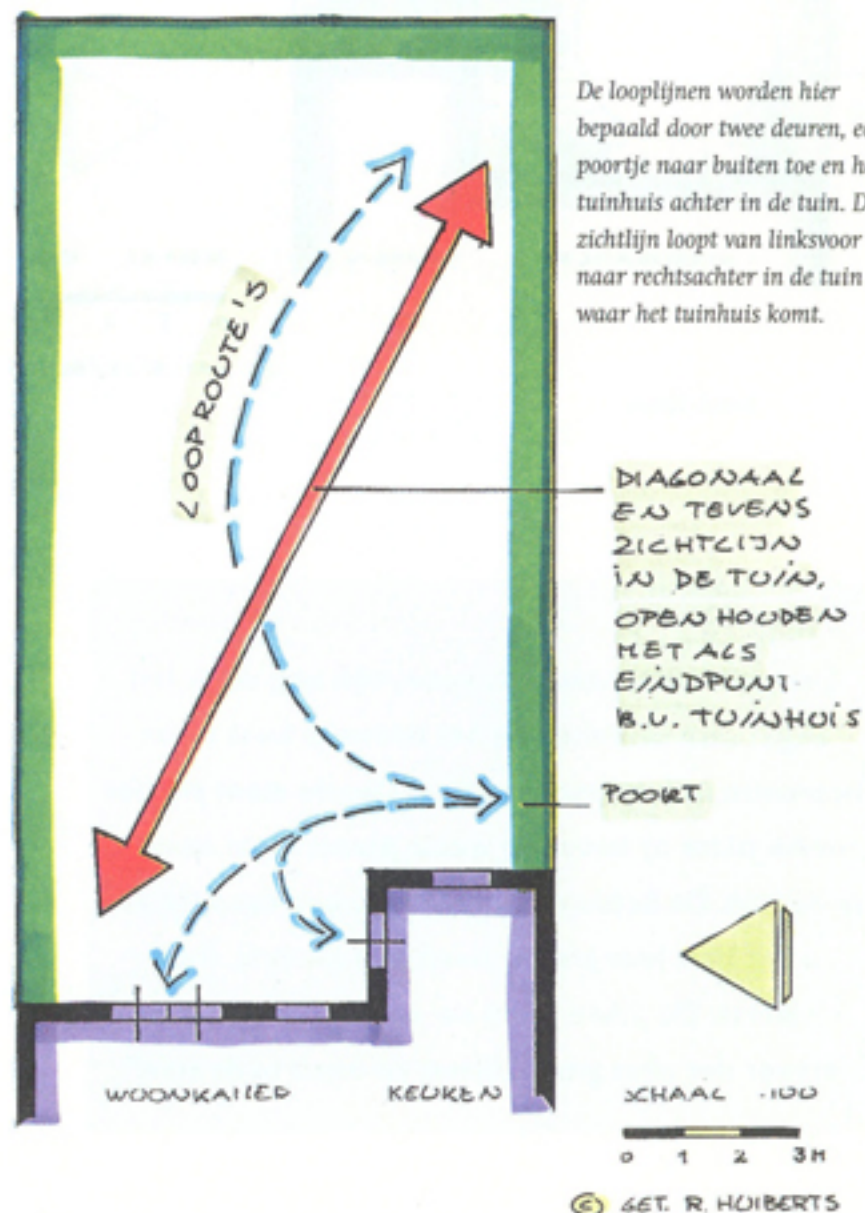


In onze voorbeeldtuin kunt u de hele dag genieten van de zon: 's ochtends dicht bij het huis, 's middag en 's avonds meer achter in de tuin.

**STAP 3:**

**Open en dichte ruimtes**

Een goed ontworpen tuin bestaat uit open en dichte plekken. Open plekken zijn bijvoorbeeld een gazon, terras of vijver. Beplante delen van de tuin of een tuinhuis zijn dichte plekken. Bij het indelen van de open en dichte plekken wordt rekening gehouden met zon en schaduw.



De looplijnen worden hier bepaald door twee deuren, een poortje naar buiten toe en het tuinhuis achter in de tuin. De zichtlijn loopt van linksvoor naar rechtsachter in de tuin waar het tuinhuis komt.

**STAP 5:**

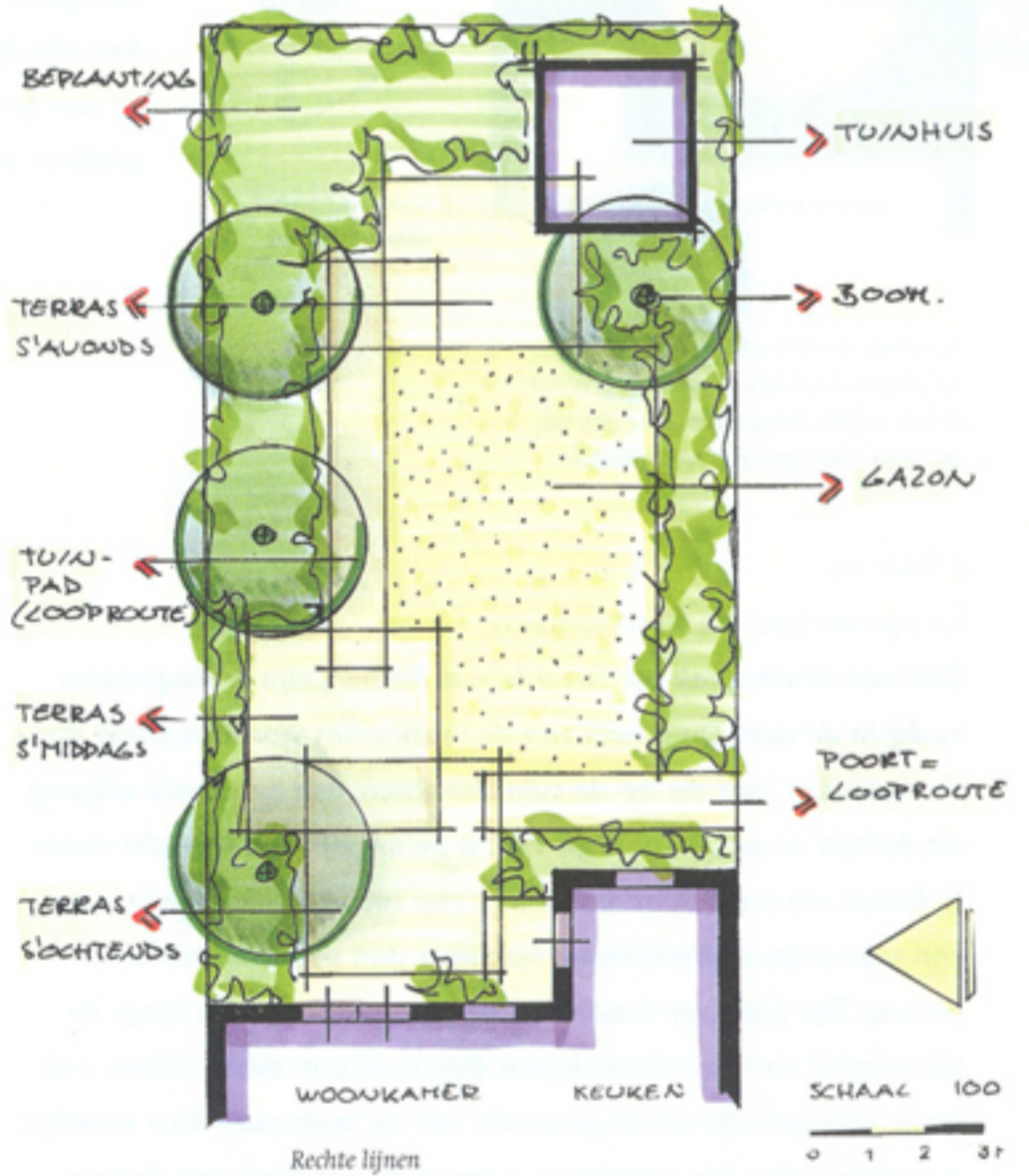
**Ruimtes vormgeven**

Als de plaats en de afmeting van de terrassen en paden globaal zijn bepaald, wordt het tijd voor het echte creatieve werk: de vormgeving. René Huiberts laat zien dat er in dit stadium nog steeds verschillende tuinvormen mogelijk zijn: een tuin met schuine lijnen, ronde lijnen of rechte lijnen. De vormgeving van uw huis kan als uitgangspunt dienen, maar nog belangrijker is uw persoonlijke voorkeur. Rechte lijnen in een ontwerp kunnen trouwens altijd worden verzacht door de ronde vormen van beplanting.



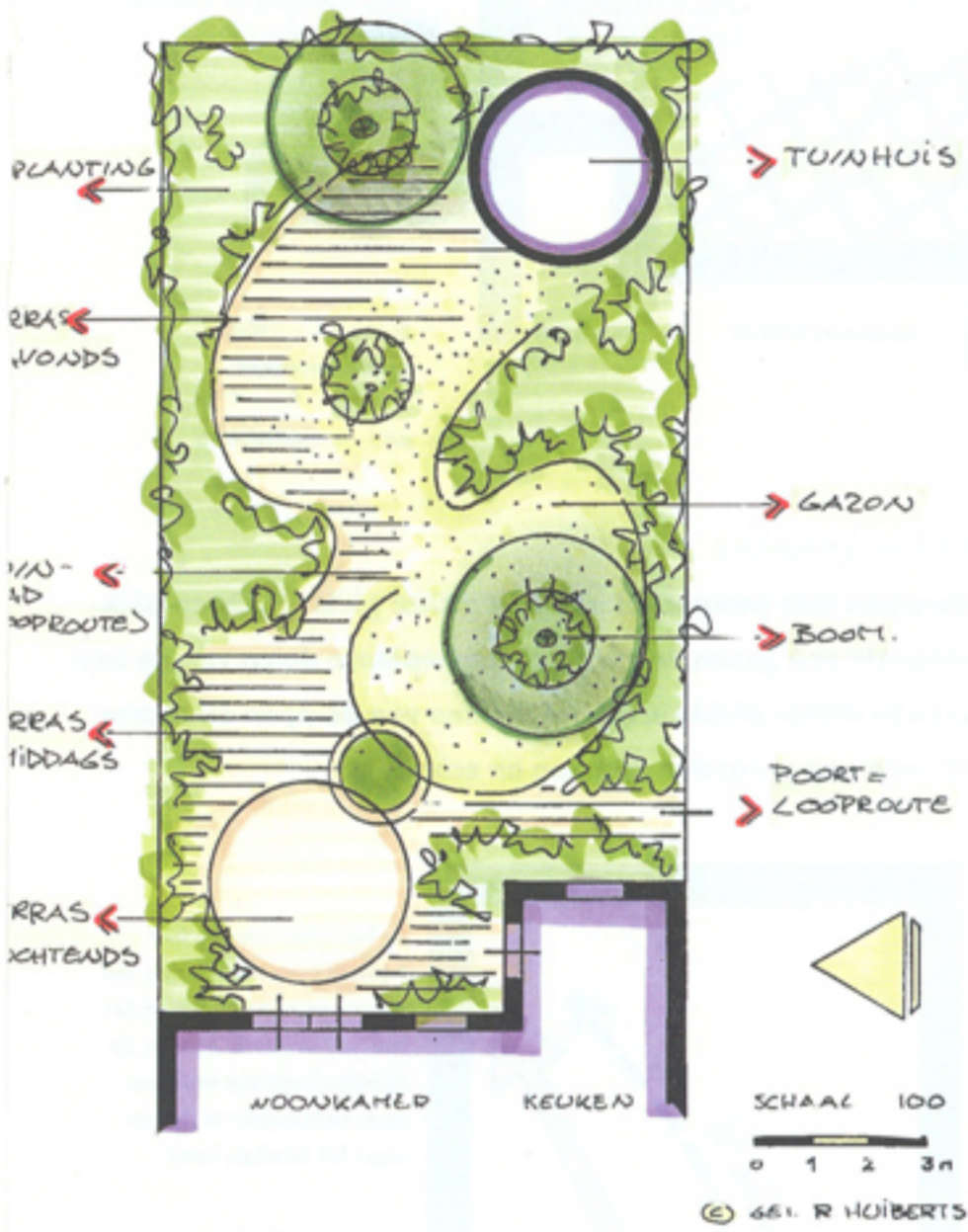
Schuine lijnen

© G.E.T. R. HUIBERTS



Rechte lijnen

© G.E.T. R. HUIBERTS



Ronde lijnen

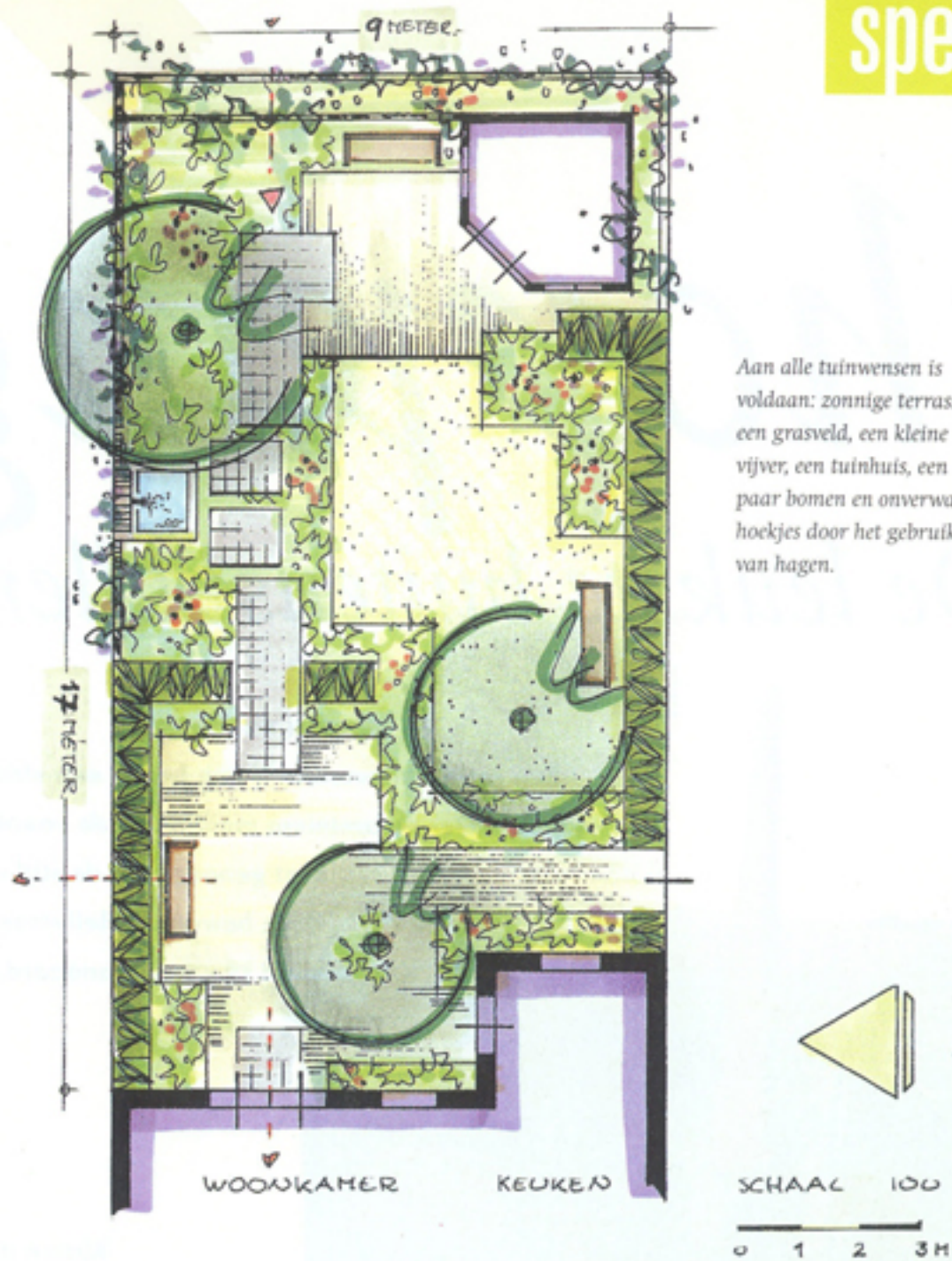
© G.E.T. R. HUIBERTS

**De beplanting: groeien, bloeien, boeien**

Een goed tuinontwerp is natuurlijk nog maar het begin. Aan de hand van het ontwerp kunt u een beplantingsplan (laten) maken. Daarin staat precies welke plant of boom op welke plaats moet komen in de tuin. De beplanting wordt zo samengesteld dat u het hele jaar plezier heeft van uw tuin. René Huiberts: 'De juiste plant op de juiste plaats zorgt ervoor dat alles groeit, bloeit en boeit in de tuin!'

**STAP 6:**  
**De uitwerking van het ontwerp**

Voor de voorbeeldtuin heeft René Huiberts de tuinvorm met rechte lijnen verder uitgewerkt, met zijn wensenlijstje (zie het begin van dit artikel) in het achterhoofd. In het ontwerp maakt hij gebruik van manshoge hagen, die de tuin spannend maken doordat er verschillende doorkijkjes ontstaan. De zichtlijn van linksvoor naar rechtsachter is opengehouden. Aan het eind van de zichtlijn staat een sfeervol tuinhuis. Het gazon in het midden geeft ruimte en rust in de tuin. De drie bomen zorgen voor een groen 'plafond': vooral in een nieuwbouw-situatie is dat aan te bevelen omdat er vaak meer steen te zien is dan groen! Voor de terrassen worden eenvoudige klinkers en kleine steentjes gebruikt, die in een rustig patroon worden gelegd.



Aan alle tuinwensen is voldaan: zonnige terrassen, een grasveld, een kleine vijver, een tuinhuis, een paar bomen en onverwachte hoekjes door het gebruik van hagen.



**STAP 7:**  
**De tuin in!**

Om een beeld te krijgen van hoe de tuin in werkelijkheid wordt, kunt u de vorm van de borders en terrassen uitzetten door op de hoeken bamboestokjes in de grond te prikken. Houd goed de schaal in de gaten als u een getekende plattegrond als leidraad gebruikt. Aan de hand van de bamboestokjes kunt u nu meteen controleren of de terrassen wel groot genoeg zijn.

René Huiberts: 'Omdat een tuinontwerp een soort plat schilderij is, maak ik altijd een bovenaanzicht met perspectief. Op deze manier krijg je een beter beeld van hoe de tuin eruit komt te zien.'



René Huiberts ontwerpt tuinen en openbare ruimtes en begeleidt de aanleg ervan. Zijn werkgebied bestrijkt heel Nederland. Hij werkt voor particulieren (grote en kleine tuinen), bedrijven, hoveniers- en aannemingsbedrijven, woningbouwverenigingen, zorgcentra en gemeentes. Ontwerpburo voor Tuin- & Landschapsarchitectuur René Huiberts, Uitgeest, tel. (0251) 23 87 55.